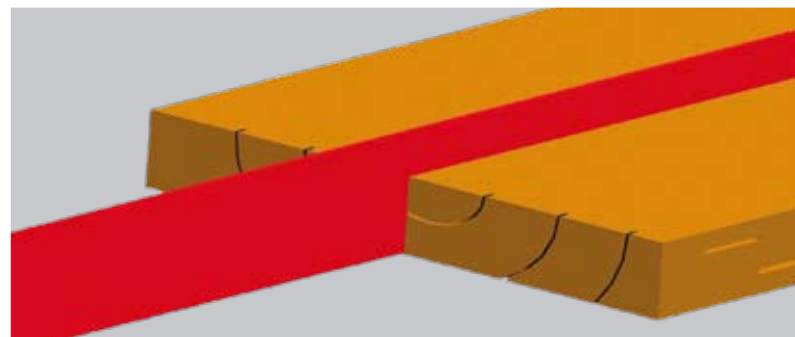
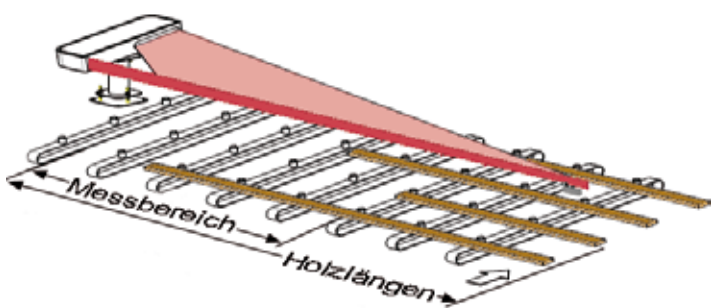


LMS6048

Längenmessgerät



- *Laserbasierte präzise kontaktlose Längenmessung*
- *Optimale Holzausbeute durch Längensortierung in mm-Klassen*
- *Unabhängig von Vibrationen, Staub und Temperatur*
- *Höhensehen für sichere Erfassung von krummen Brettern*
- *Einfache Montage seitlich des Querförderers*



Technische Beschreibung

Das Messgerät wird seitlich am Querförderer platziert. Voraussetzung für diese Messart ist eine auf der gegenüberliegenden Seite angebrachte Nullkante. Das Laserlicht ist im Messvorgang auf die Holzstirnfläche ausgerichtet.

Die Messwertauflösung beträgt 1 mm. Das Messgerät besitzt einen Messbereich von 4800 mm und kann somit z.B. Holzlängen von 2000 mm bis 6400 mm erfassen.

Optisches Höhensehen (patentiert)

Das Messgerät arbeitet mit optischem Höhensehen (patentiert). Diese Funktion ermöglicht die Erfassung der Länge durch Abstandsmessung von der Seite des Querförderers. Das Messgerät sendet dabei statt einen Laserpunkt einen Laserbalken mit einer Höhe von 80mm an die Stirnfläche des Schnittholzes. Ist das Holz krumm, verdreht oder nicht optimal ausgerichtet muss nur ein Teil des Laserbalkens das Holz treffen um eine sichere Messung zu gewährleisten.

LMS6048

Die präzise Längenmessung

Die moderne Sägewerks- und Holzverarbeitende Industrie wird zunehmend durch automatisierte Hochkapazitätsanlagen gekennzeichnet. Bei der Sortierung und Qualitätskontrolle von Schnittholz und Hobelware bei hohen Taktzahlen wird heute berührungslose Laser- messtechnik eingesetzt.

Das Laserlängenmessgerät LMS 6048 ist für die Längenmessung von Schnittholz- und Hobelware in Sortieranlagen mit Querförderer geeignet.

Durch diese Messart ist es möglich Schnittholz millimetergenau zu erfassen. Die Sortieranlage kann dabei die Rohlänge optimal nutzen und der Kappabfall wird minimiert. Gleichzeitig kann die Längensortierung besser an die Kundenanforderungen angepasst werden.

Das Messgerät arbeitet selbständig. Die Auswertung der Längenmesswerte erfolgt direkt im Sensor. Die Länge kann einfach in verschiedene Arten von Steuersystemen über mehrere Schnittstellen übertragen werden.



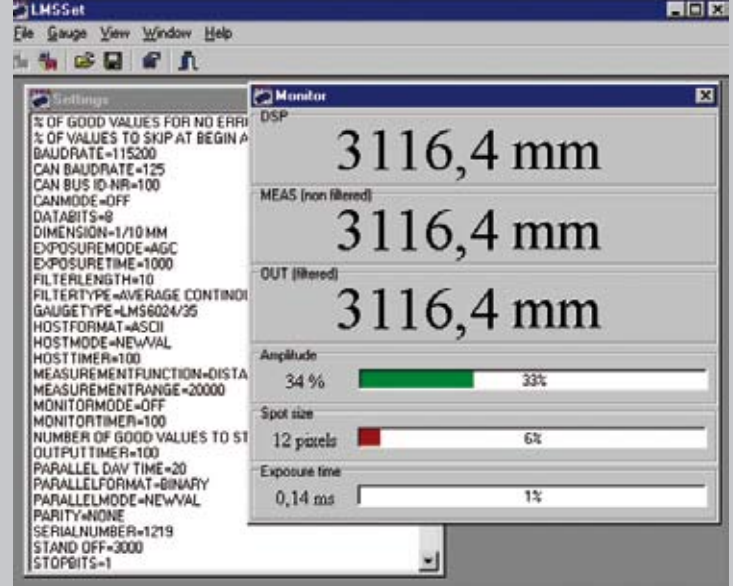
Anzeige der gemessenen Länge am Sensor.



Design für raue Industriebedingungen

Das Messgerät arbeitet zuverlässig auch bei hoher Fördergeschwindigkeit, dunklen Holzoberflächen, krummen Holzstücken und in staubbelasteter Umgebung.

Bei sehr hohen Anforderungen an die Längenmessung können zwei Messgeräte mit Höhensehen zusammengeschaltet werden. Damit wird der Einfluss von der mechanischen Ausrichtung der Nullkante neutralisiert.



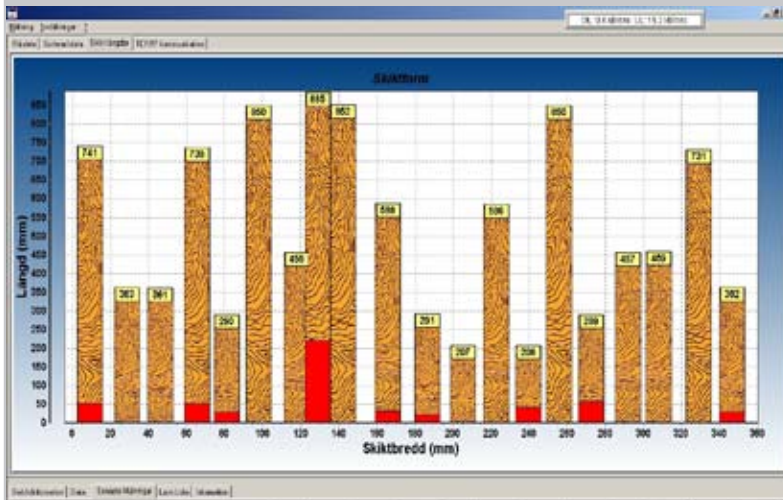
Bildschirmanzeige des gemessenen Längenwertes.

Paketlagenmessung

Durch die genaue Längenerfassung der einzelnen Bretter in einer Paketlage kann das Holzvolumen des Holzpaketes genau festgehalten werden.

Eine PC-Software analysiert die Messwerte und kann somit die Länge der einzelnen Bretter berechnen.

Das System zeigt dann die Brettlängen in einer Lage als Stapeldiagramm (siehe unten) an.



Paketlagenmessung

Paketlagenmessung

Das Gerät LMS6048 kann auch zur Paketlagenmessung eingesetzt werden. Das Messgerät wird dazu an der Seite des Querförderers, seitlich von der Paketlage platziert. Die Messung erfolgt während der Vorwärtsbewegung einer Paketlage. Dabei werden mehrere Messwerte pro Brett auf der Seite mit den variierenden Längen erfasst. Kleinere Zwischenräume der Bretter sind zugelassen, die Auswertung wird davon nicht beeinflusst.

Technische Spezifikationen

LMS6048

Holzlängen	1400 bis 6300mm oder 2400 bis 7200mm
Messbereich	4800mm
Mindestabstand	850mm
Auflösung	1mm
Höhensehen Xmin/Xmax	80/55mm
Messgenauigkeit	+/- 2mm
Messfrequenz	2000Hz
Netzteil	230VAC / 24VDC
Leistungsaufnahme	max. 40W
Laserklasse	3B, (IEC825)
Schnittstellen	seriell RS232, Parallel, CAN-Bus

Abmessungen:

Gewicht	35kg
Gewicht inkl. Halterung	50kg
Betriebstemperatur	-10 .. +45°C
Industrieschutzklasse	IP52

Standard Lieferumfang:

	Art. nr.
1 Stück LMS6048 inklusive Netzteil, Halterung, Programming Kit	96432

Optionen:

Lichtschranke (Triggfunktion)	90124
Großziffernanzeige	96016

LIMAB liefert seit 1979 berührungslose Lasermesstechnik an die Industrie. Hauptsitz und Fabrikation befinden sich in Göteborg, Schweden. LIMAB unterhält regionale Büros in Deutschland, USA, UK und Finnland. In anderen Regionen der Welt wird LIMAB durch seine Vertretungen repräsentiert. LIMAB verfügt über mehr als 30 jährige Erfahrung bei der Lieferung von Messsystemen im Bereich der Holzindustrie.



LIMAB GmbH

Mitterlängstraße 28
82178 Puchheim
GERMANY

Tel: +49 (0)89 - 8405 8320
Fax: +49 (0)89 - 8405 8321
info@limab.de
www.limab.de



Almedalsvägen 15
412 63 Göteborg
SWEDEN
Phone: +46 (0)31 - 58 44 00
Fax: +46 (0)31 - 58 33 88
sales@limab.se
www.limab.com