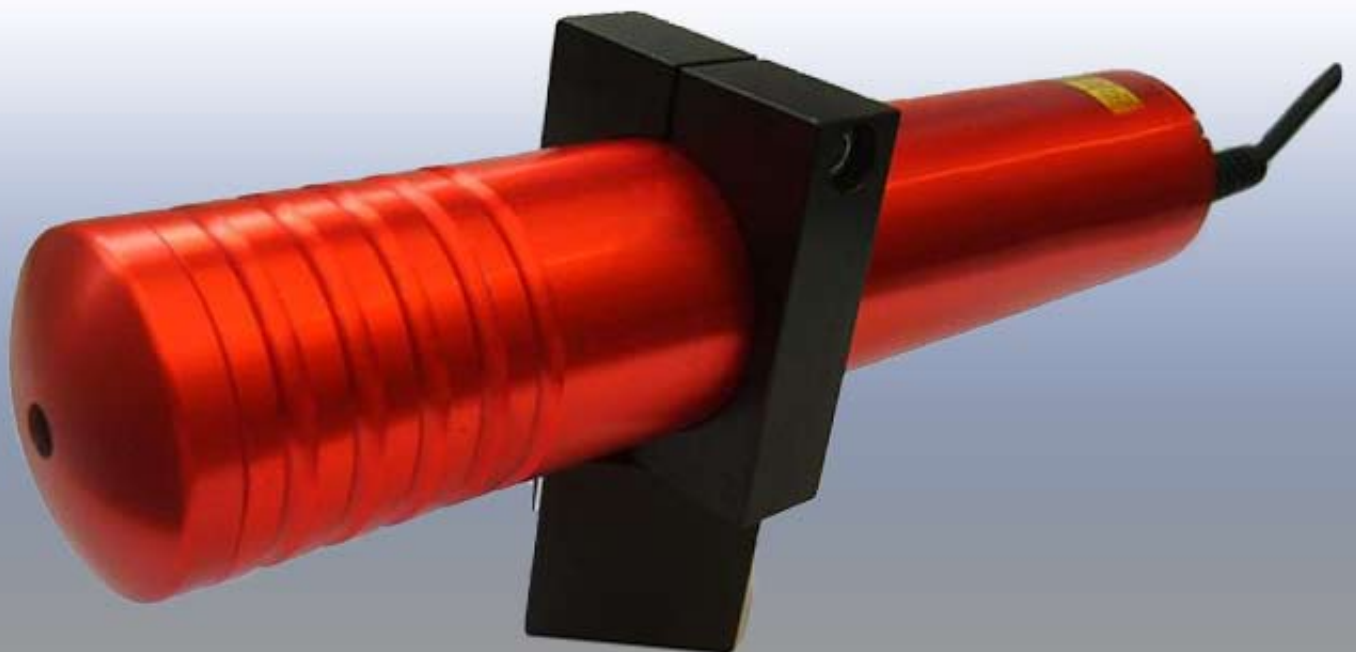


R5Line Laser

roter Richtlichtlaser



- *Präzise, kontrastreiche und gut sichtbare rote Linien*
- *Laser in Industrieausführung mit robustem Aluminiumgehäuse*
- *Linienlängen von 8 bis 12 Metern*
- *Geschützt vor Überspannung*
- *Lange Lebensdauer*

R5Line Richtlichtlaser

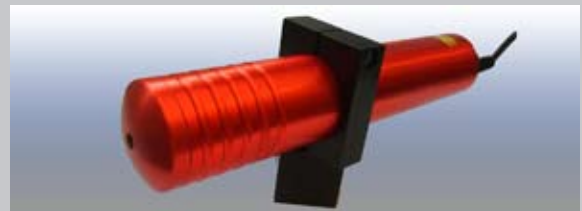
Präzise, zuverlässige, kontrastreiche und gut sichtbare Linien, sind typisch für die Richtlichtlaser aus dem Sortiment von LIMAB. Alle unsere Laser sind robust und für einen Einsatz unter schweren Industrieanforderungen entwickelt.

Die Linienlaser der Produktreihe R5Line sind robuste Laser die scharfe Laserlinien von 8 bis 12m Linienlänge projizieren. Die integrierte Spannungsversorgung sorgt für ein robustes Design, kompakt und sehr kostengünstig. Um eine lange Lebensdauer zu gewährleisten, sind die LIMAB Laser mit der neuesten Technik ausgestattet. Der Stromverbrauch und die Temperatur an der Laserdiode werden ständig überprüft. Die Laser sind für den Einsatz unter rauen Umgebungsbedingungen gebaut und entsprechen hohen Industrieanforderungen. Das hoch moderne Design garantiert eine perfekte Temperaturstabilität und zusammen mit dem Schutz vor Spannungsspitzen sorgt dies für eine lange Lebensdauer.

Einsatzbereiche

- Sägewerke
- Stahlindustrie
- Anzeige von Schnittlinien
- Ausrichtung von Maschinen
- Positionierung von Werkstücken
- Anzeige von Kapp- und Bohrpositionen

Der kompakte Aufbau der Laser ermöglicht eine einfache Installation



Technische Spezifikationen

R5Line Laser

Modell:	R5Line 10 DL	R5Line 20 DL	R5Line 30 DL
Ausgangsleistung	10 mW	20 mW	30 mW
Linienlänge	1-4 m	5-8 m	5-12 m
Wellenlänge	635 nm		
Laserlicht	rot		
Laserklasse	2M		
Industrieschutzklasse	IP67		
Umgebungstemperatur	-10° bis +35°C		
Stromversorgung	230VAC		
Abmessungen	L 200mm Ø 50mm		
Artikelnr.	90210	90220	90230
* Für Punktlaser ist der Art.nr. ein -p anzufügen. Bitte beachten Sie, dass die Punktlaser einer höheren Laserklasse zugehören als die Linienlaser gleicher Leistung.			



Stangenhalterung für Stangendurchmesser von ca. 2cm.
Das Oberteil der Halterung zur Befestigung des Lasers ist auf dem Unterteil dreh- und fixierbar.

Zubehör (Art.nr.):	
Stangenhalterung	90051

LIMAB liefert seit 1979 berührungslose Lasermesstechnik an die Industrie. Der Hauptsitz und die Fabrikation befinden sich in Göteborg, Schweden. LIMAB unterhält Vertretungen in Deutschland, USA, UK und Finnland. In anderen Regionen der Welt ist LIMAB durch Kooperationen vertreten. LIMAB's langjährige Erfahrung und tausende installierte Produkte machen LIMAB zu einem zuverlässigen Partner der Industrie.



LIMAB GmbH

Mitterlängstraße 28
82178 Puchheim
GERMANY

Tel: +49 (0)89 - 8405 8320
Fax: +49 (0)89 - 8405 8321
info@limab.de
www.limab.de

